

Allgemeine Sicherheitshinweise für Arbeiten an Bittermann Dachaufbauten

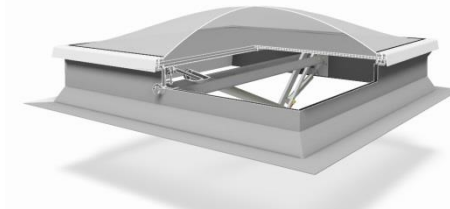
Vorwort:

- **Diese Anleitung wendet sich ausschließlich an ausgewiesenes Fachpersonal.**
- **Lesen Sie vor Beginn der Arbeiten diese Sicherheitshinweise sorgfältig durch und halten Sie die vorgegebene Reihenfolge ein.**
- **Bei Sturm und hohen Schneee Auflagen ist aus Sicherheitsgründen auf ein Betreten des Daches zu verzichten!**
- **Betreten Sie das Dach nicht bei gesundheitlichen Problemen wie Schwindelgefühl, Unwohlsein ...!!**

Vor betreten des Daches:

Sicherheitsausrüstung anlegen:

- **Treffen Sie die entsprechenden Schutzvorkehrungen gegen Absturz (DIN EN 795) – legen Sie Ihr Sicherungsgeschirr an**
- **Tragen Sie einen Schutzhelm**
- **Wählen Sie geeignetes Schuhwerk**
- **Tragen Sie einen Augenschutz**
- **Tragen Sie Schutzhandschuhe**
- **Tragen Sie eine Warnweste**



Empfehlung:

- Melden Sie einer zuständigen Person, das Sie das Dach betreten.
- Melden Sie sich bei dieser Person nach Beendigung der Arbeiten wieder ab.
- Tragen Sie ein geladenes Mobiltelefon bei sich, um einen Notruf absetzen zu können.

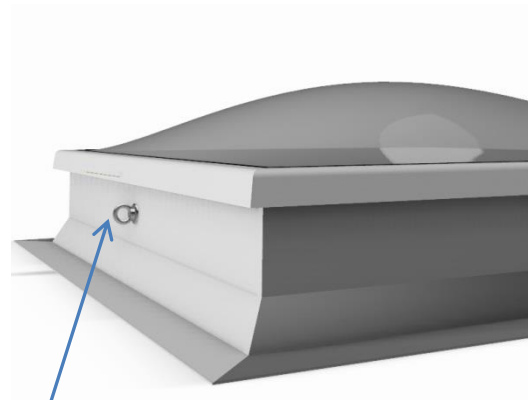
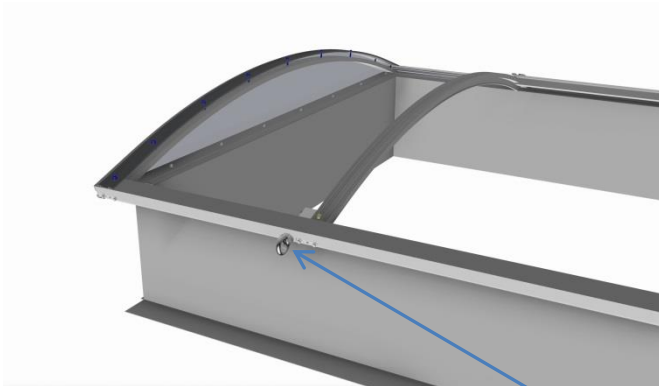


Die Vorgaben dieser Sicherheitseinweisung sind zwingend zu beachten. Für durch Zuwiderhandlung entstehende Folgeschäden wird keine Haftung übernommen.

Allgemeine Sicherheitshinweise für Arbeiten an Bittermann Dachaufbauten

Auf dem Dach:

- **Nutzen Sie vorhandene Anschlagösen zu Ihrer persönlichen Sicherung**
- **Falls nicht vorhanden, nutzen Sie div. Absturzsicherungen nach DIN 4426:2013**

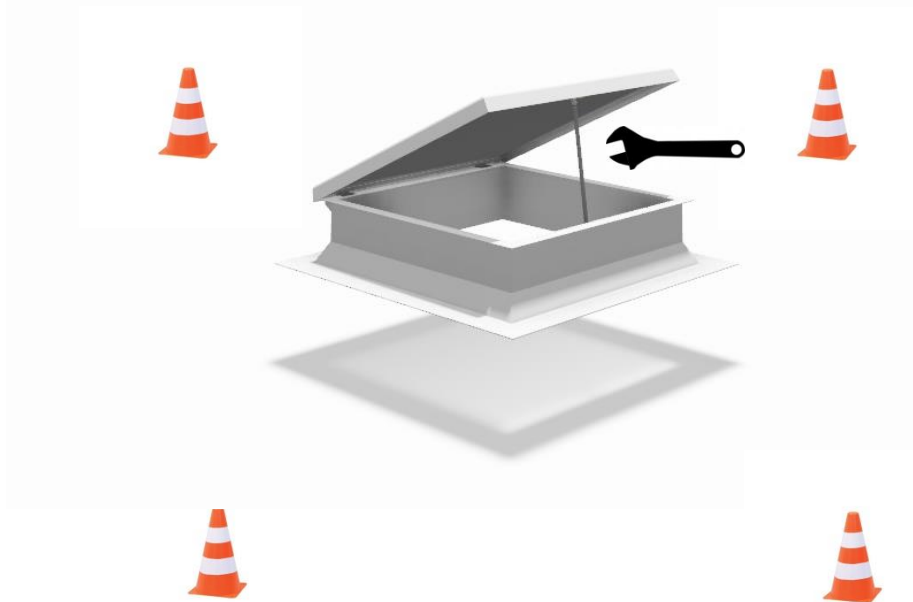


Die Vorgaben dieser Sicherheitseinweisung sind zwingend zu beachten. Für durch Zuwiderhandlung entstehende Folgeschäden wird keine Haftung übernommen.

Allgemeine Sicherheitshinweise für Arbeiten an Bittermann Dachaufbauten

Auf dem Dach:

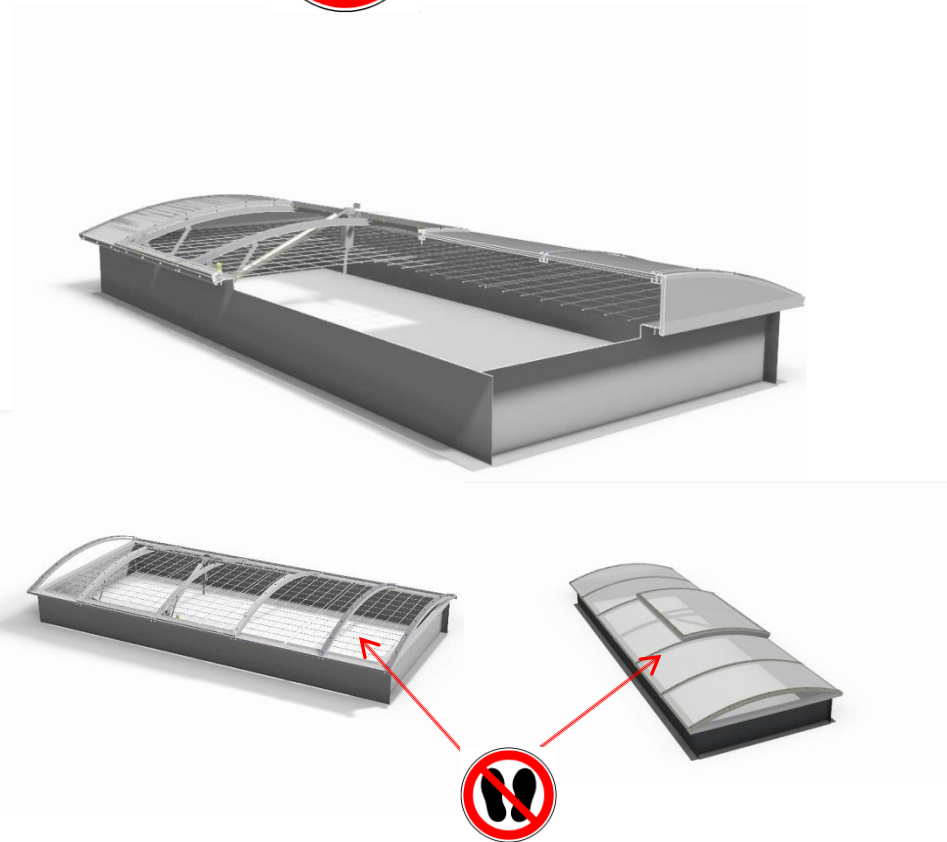
Bereiche unterhalb der Dachöffnungen sind in geeigneter Form abzusichern und gegen Betreten abzusperren (herabfallende Bauteile oder Werkzeuge!).



Die Vorgaben dieser Sicherheitseinweisung sind zwingend zu beachten. Für durch Zuwiderhandlung entstehende Folgeschäden wird keine Haftung übernommen.

Allgemeine Sicherheitshinweise für Arbeiten an Bittermann Dachaufbauten

- Die Kunststoffverglasung stellt kein betretbares Bauteil dar
- Ein Durchsturzgitter stellt kein betretbares Bauteil dar

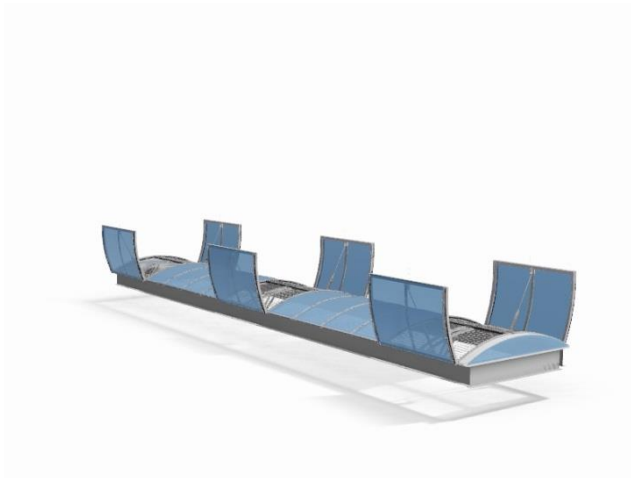


Die Vorgaben dieser Sicherheitseinweisung sind zwingend zu beachten. Für durch Zuwiderhandlung entstehende Folgeschäden wird keine Haftung übernommen.

Allgemeine Sicherheitshinweise für Arbeiten an Bittermann Dachaufbauten

Nach Abschluss der Arbeiten:

- Hinterlassen Sie den Arbeitsbereich im Sinne der Sicherheit sauber.
- Melden Sie sich ab.
- Entsorgen Sie Verpackungsmaterialien und Montageabfälle nach den örtlichen Vorschriften.



Bei sicherheitstechnischen Fragen erreichen Sie uns unter: 0911 / 2399160-0

Sicherheit geht immer vor – bleiben Sie gesund!

Die Vorgaben dieser Sicherheitseinweisung sind zwingend zu beachten. Für durch Zuwiderhandlung entstehende Folgeschäden wird keine Haftung übernommen.